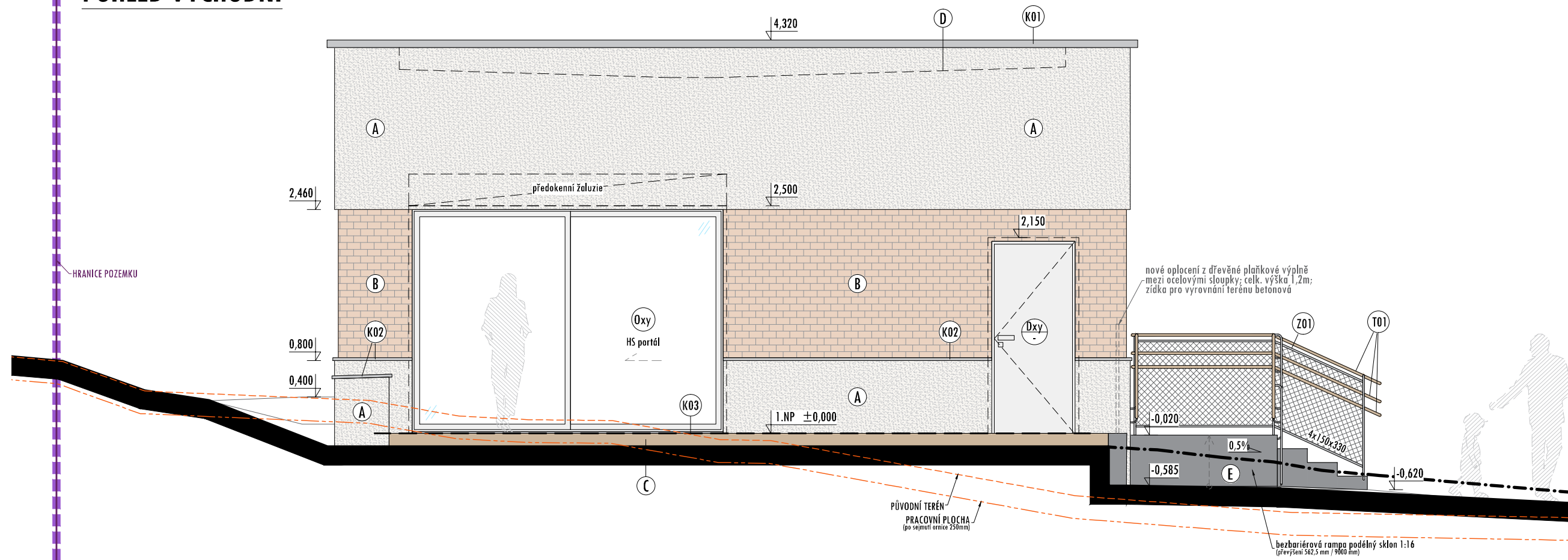
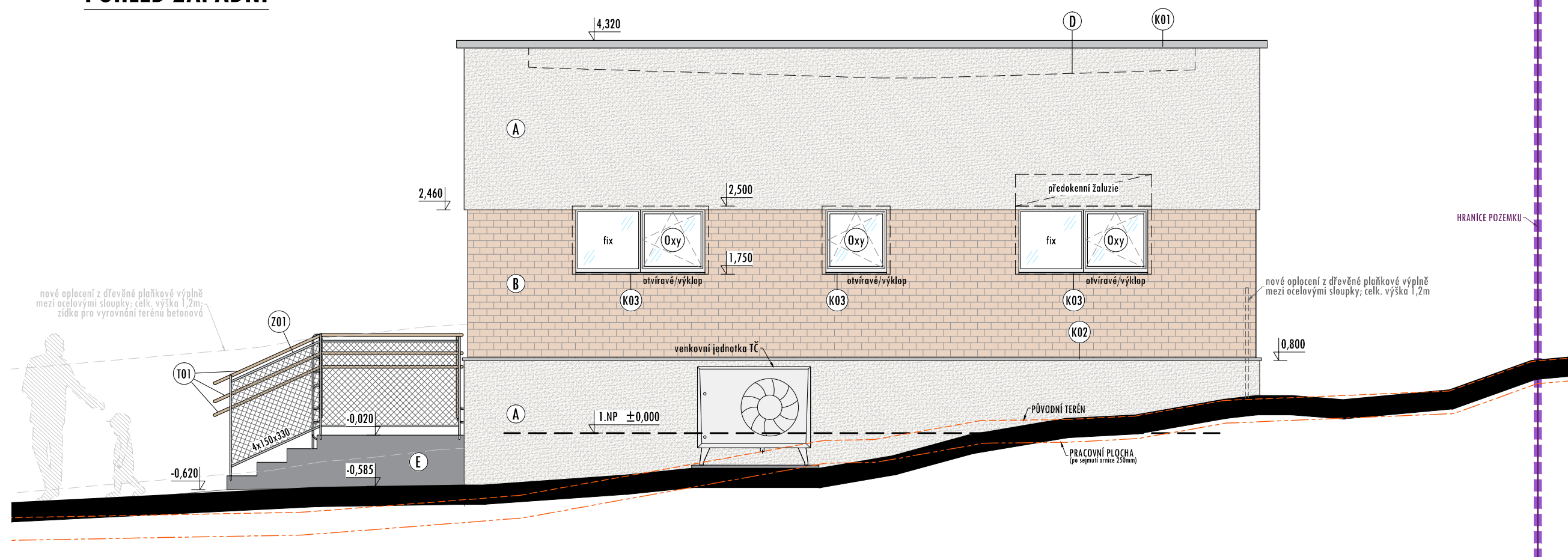


POHLED VÝCHODNÍ



POHLED ZÁPADNÍ



LEGENDA POVRCHŮ A VÝROBKŮ:

- (A)** silikonová šlechtěná omítka - bílá
(barevný odstín bude upřesněn v další fázi projektové dokumentace)
- (B)** cihelný obklad - flámská vazba
(barevný odstín bude shodný s cihelným obkladem sousední stávající budovy 00)
- (C)** dřevěná terasová prkna
(poklady 26/117, provedení s obojstrannou drážkou a protiskluzovou úpravou)
(prkna i část ze dřeva z tepelně opracované finské borovice,
dřevo opracované při teplotě 212 ± 3°C)
- (D)** vegetační síťečka extenzivní
- (E)** pohledový beton s příznanou strukturou dřevěného prkenného bednění
(bezbariérová rampa a schodiště u hlavního vstupu do objektu; sokl a doučky oplacení)
(bednění tvořeno dřevěnými (kortálovanými) prkny na sraz)
- (K01)** oplechování atiky
(ocelový plech; světle šedé; matné)
- (K02)** oplechování soklu
(ocelový plech; světle šedé; matné)
- (K03)** vnější parapety okenních a dveřních otvorů
(ocelový plech; světle šedé; matné)
- (T01)** dřevěná kruhová madla
(v. 750/900/1100 mm)
- (Z01)** tyčová konstrukce zábradlí
(ocel; světle šedé; matné)
- (Oxy)** označení okenních otvorů;
(viz tabulka oken v další fázi projektové dokumentace)
- (Dxy)** označení dveřních otvorů;
(viz tabulka dveří v další fázi projektové dokumentace)

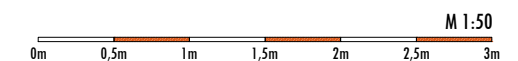
POZNÁMKY:

- výplně vnějších otvorů jsou navrženy s hliníkovými profily v bílém, matném odstínu a budou osazeny izolacemi trojskly
- ostatní klempířské prvky jako parapety, oplechování atp. jsou navrženy ve světle šedém, matném odstínu
- výškové osazení objektu je nutno ověřit a odsouhlasit s projektantem před samotným založením stavby !!
- konkrétní typy, vzory a odstíny materiálů a povrchových úprav budou upřesněny v následné dokumentaci pro provedení stavby a po dohodě s investorem
- před samotnou realizací budou dodavatelem jednotlivé typy materiálů a povrchových úprav vyzvorkovány a předloženy projektantovi ke schválení
- případné změny v projektu, úpravy finálních povrchů včetně jejich odstínů apod., musí být odsouhlaseny projektantem, případně autorským dozorem !!

Nejedná se o prováděcí dokumentaci.

Případné úpravy oproti projektu je nutné odsouhlasit projektantem.

±0,000 = 239,250 m.n.m. - JTSK Bpv



Projektant:	Ing. Radek Eis			
Zodpovědný projektant:	Radim Koura, ČKAIT č. 0202312, autorizovaný technik pro pozemní stavby			
Investor:	Obec Barchov, č. p. 68, 53002 Barchov	Paré č.:		
Název stavby:	"Objekt pro dětskou skupinu, Barchov"	Stupeň:	DÚSP	
		Datum:	06/2024	
		Formát:	580x297	
k.ú.:	Barchov u Pardubic [600903]	Pozemky:	p.č. 4/2; p.č. st. 70; p.č. 639/7	
Název výkresu:	POHLED VÝCHODNÍ, POHLED ZÁPADNÍ		Měřítko:	1:50
			Ozn. výkresu:	D.1.1.06